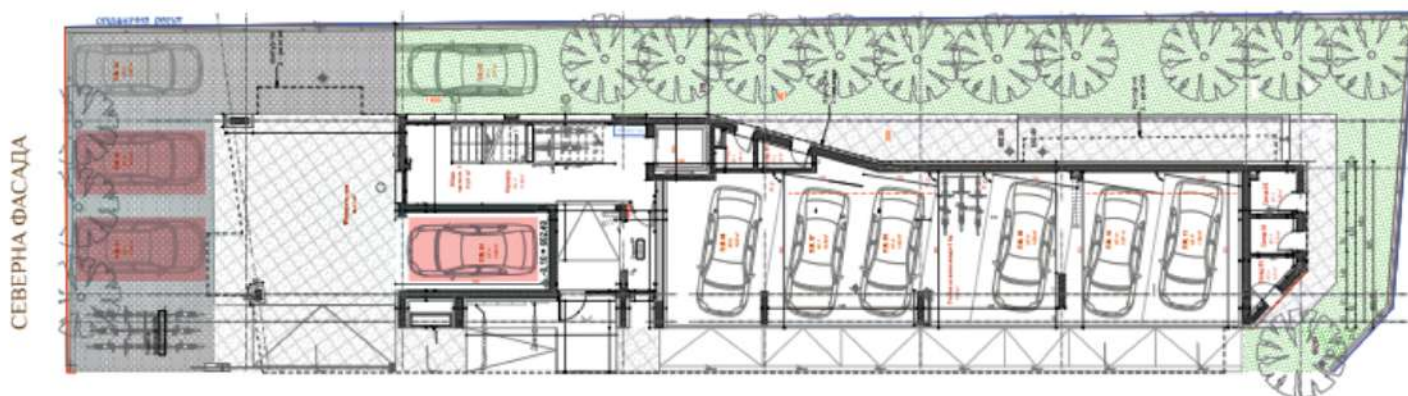


ГАРАЖИ И ПАРКОМЕСТА



■ Резервирано

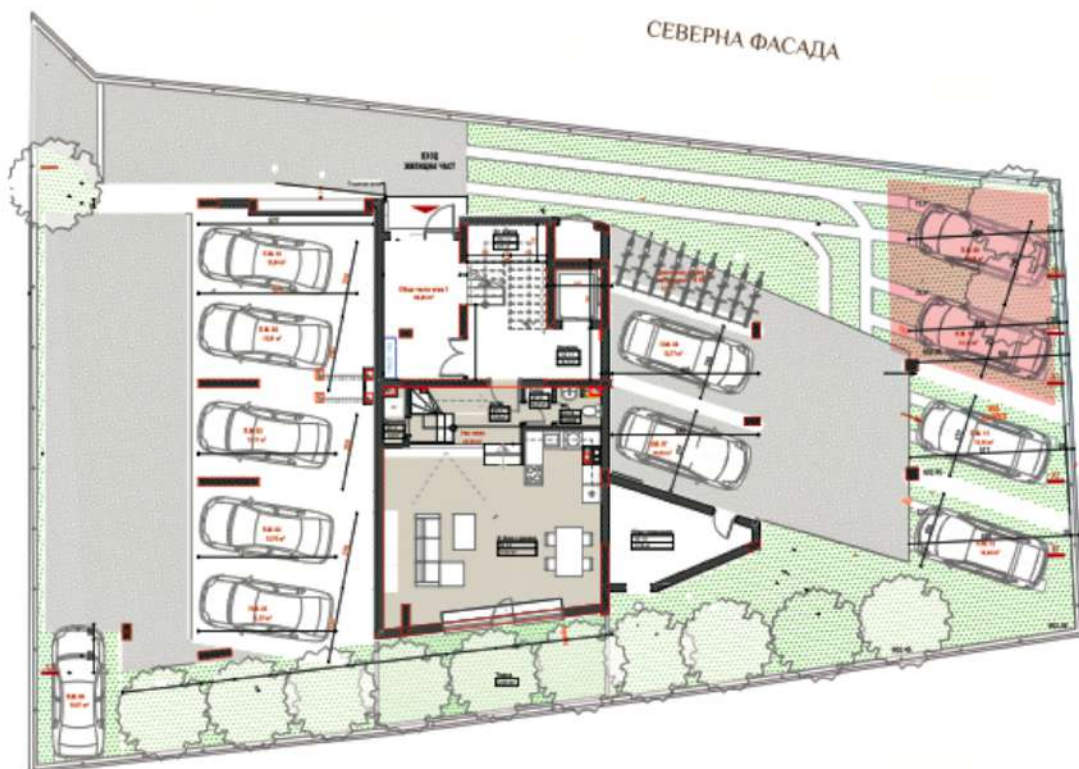
| № | Име на имота | РЗП | Общи части | ЗП |
|---|---------------|-------|------------|-------|
| 1 | ПМ А5 | 14,97 | | 14,97 |
| 2 | Покрито ПМ А6 | 19,92 | 5,94 | 25,86 |
| 3 | Покрито ПМ А7 | 15,78 | 4,71 | 20,49 |
| 4 | Покрито ПМ А8 | 14,32 | 4,27 | 18,59 |
| 5 | Покрито ПМ А9 | 16,56 | 4,94 | 21,5 |
| 6 | Покрито ПМ А6 | 16,41 | 4,89 | 20,18 |
| 7 | Покрито ПМ А6 | 17,62 | 5,25 | 21,67 |



ГАРАЖИ И ПАРКОМЕСТА



СЕВЕРНА ФАСАДА



| № | Име на имота | РЗП | Общи части | ЗП |
|----|---------------|--------|------------|--------|
| 1 | АП 6 Мезонет | 121,13 | 25,86 | 146,99 |
| 2 | Покрито ПМ А1 | 13,84 | 2,95 | 16,79 |
| 3 | Покрито ПМ А2 | 13,91 | 2,97 | 16,88 |
| 4 | Покрито ПМ А3 | 15,71 | 3,35 | 19,06 |
| 5 | Покрито ПМ А4 | 13,76 | 2,94 | 16,70 |
| 6 | Покрито ПМ А5 | 11,57 | 2,47 | 14,04 |
| 7 | ПМ А6 | 10,57 | | |
| 8 | Покрито ПМ А7 | 14,30 | 3,05 | 17,35 |
| 9 | Покрито ПМ А8 | 12,77 | 2,73 | 15,50 |
| 10 | ПМ 9 | 14,08 | | 15,16 |
| 11 | ПМ 10 | 13,32 | | 14,24 |
| 12 | ПМ Б11 | 15,16 | | 15,16 |
| 13 | ПМ Б12 | 14,24 | | 14,24 |

Резервирано